

ULIČNÍ VPUSTI

DN 500

ČSN EN
1917

Jednoduché
a účelné řešení konstrukce
těchto prvků včetně sofistikované
zápachové uzávěry, zaručuje optimální
montáž, ale především bezproblémový
provoz včetně čištění
zápachových uzávěr.

Jsou určeny pro stavbu objektů na zachycování
a odvádění dešťových vod z pozemních komunika-
cí, nebo z jiných veřejných prostranství do stokové
sítě.



Nespornou výhodou
u vpusťových dnů je
jejich provedení, a to
do 1 m bez spoje.
Tím je **zaručena**
vodotěsnost
a snížení nákladů
na manipulaci
včetně montáže.
Jde o velmi **oblíbený**
výrobek v poměru
cena – užitné vlast-
nosti.

Zápachová uzávěra:

Možnost dodatečné montáže do stávajících uličních vpusťů.

K dodání ve dvou variantách:

ZU200 (uzávěra bez spodního prodloužení)

ZUP200 (uzávěra se spodním prodloužením)



MANIPULACE

S dílci se manipuluje za pomocí
určených kleští, viz kapitola
Doplňkový sortiment.



VYROVNÁVACÍ PRSTENCE

Kód dílce	DN (mm)	H (mm)	t (mm)	Hmotnost (kg)	Ks balení
TBV50/4/5	435	40	82,5	16	17
TBV50/6/5	435	60	82,5	24	14
TBV50/8/5	435	80	82,5	32	11
TBV50/10/5	435	100	82,5	40	10
TBV50/10/5/E	435	100	82,5	50	10
TBV45/60/10a	435	60	-	27	17

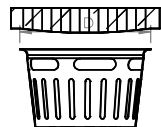
SKRUŽE

Kód dílce	DN (mm)	H (mm)	t (mm)	Hmotnost (kg)
TBV50/23/5	500	225	50	50
TBV50/33/5	500	325	50	65
TBV50/65/5	500	650	50	135
TBV50/35/5/SPK	500	350	50	85

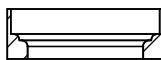
VPUSŤOVÁ DNA

Kód dílce	DN (mm)	H (mm)	t (mm)	Hmotnost (kg)
TBV50/100/5/HPK	500	1000	50	250
TBV50/100/5/DPK	500	1000	50	250
TBV50/100/5/PK	500	1000	50	255
TBV50/30/5/PK	500	300	50	120

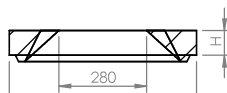
VTOKOVÉ MŘÍŽE
A KALOVÉ KOŠE
(více viz. poklopy
a mříže)



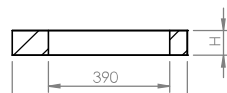
VYROVNÁVACÍ
PRSTENCE



TBV50/4, 6, 8, 10/5

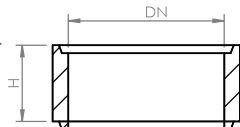


TBV50/10/5/E

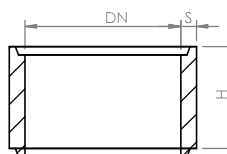


TBV45/60/10a

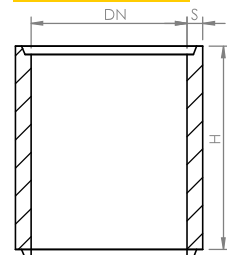
SKRUŽE



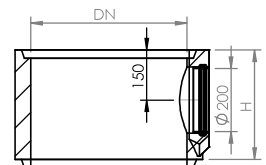
TBV50/23/5



TBV50/33/5

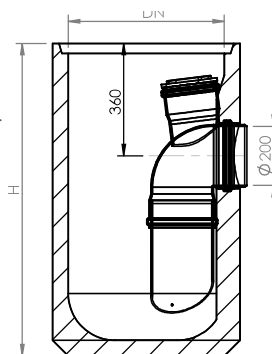


TBV50/65/5

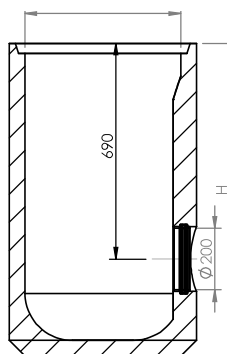


TBV50/35/5/SPK

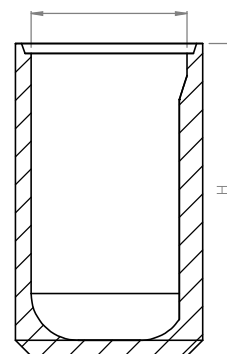
VPUSŤOVÁ DNA



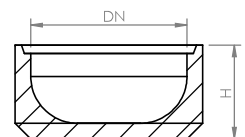
TBV50/100/5/HPK



TBV50/100/5/DPK



TBV50/100/5/PK



TBV50/30/5/PK

